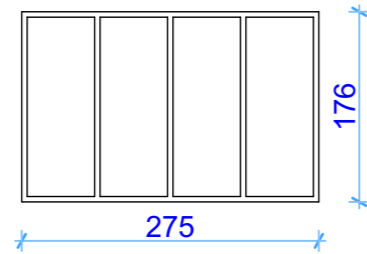


ლაბუნას ოვოსში I, III და VI
სართულების
მცირე სარემონტო სამუშაოები
პროექტი

I სართული

ჩასასმელი ბისოსები



არსებული სიტუაცია

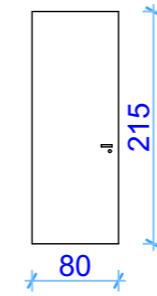


არსებული ფანჯრის ღიობში
დამცავი ლითონის ბისოსის
მონტაჟი ფოტომონტაჟის
მისეღვით
 $2.75 \times 1.76 = 4.848 \text{ მ}^2$

ფოტომონტაჟი - ბისოსები



MDF - ის კარი



არსებული MDF-ის კარის
დემონტაჟი

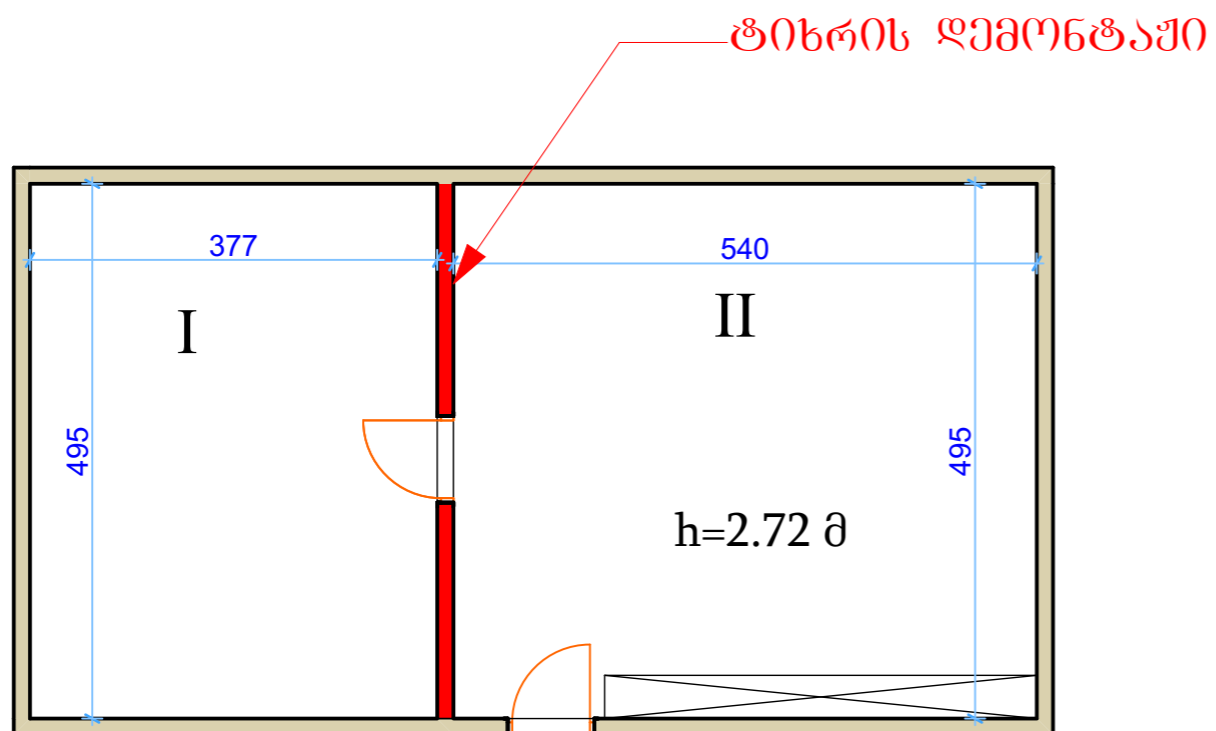
ზომები: $0.8 \times 2.15 = 1.72 \text{ მ}^2$



არსებული ღიობში იბიჰე
კვადრატულობის ლითონის
კარის მონტაჟი

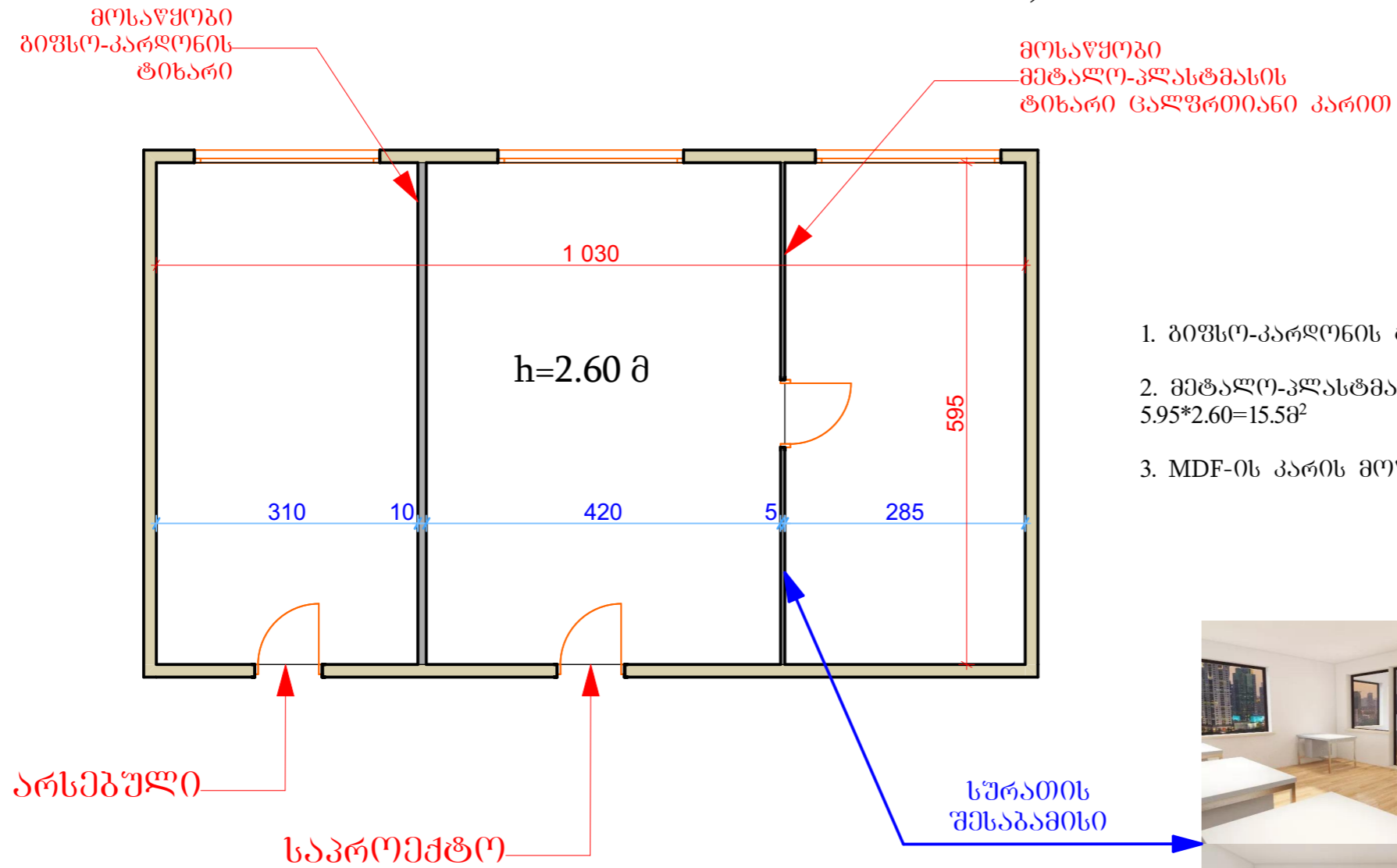
ზომები: $0.8 \times 2.15 = 1.72 \text{ მ}^2$

III სართული (შესყიდვების დეკარტამენტი)



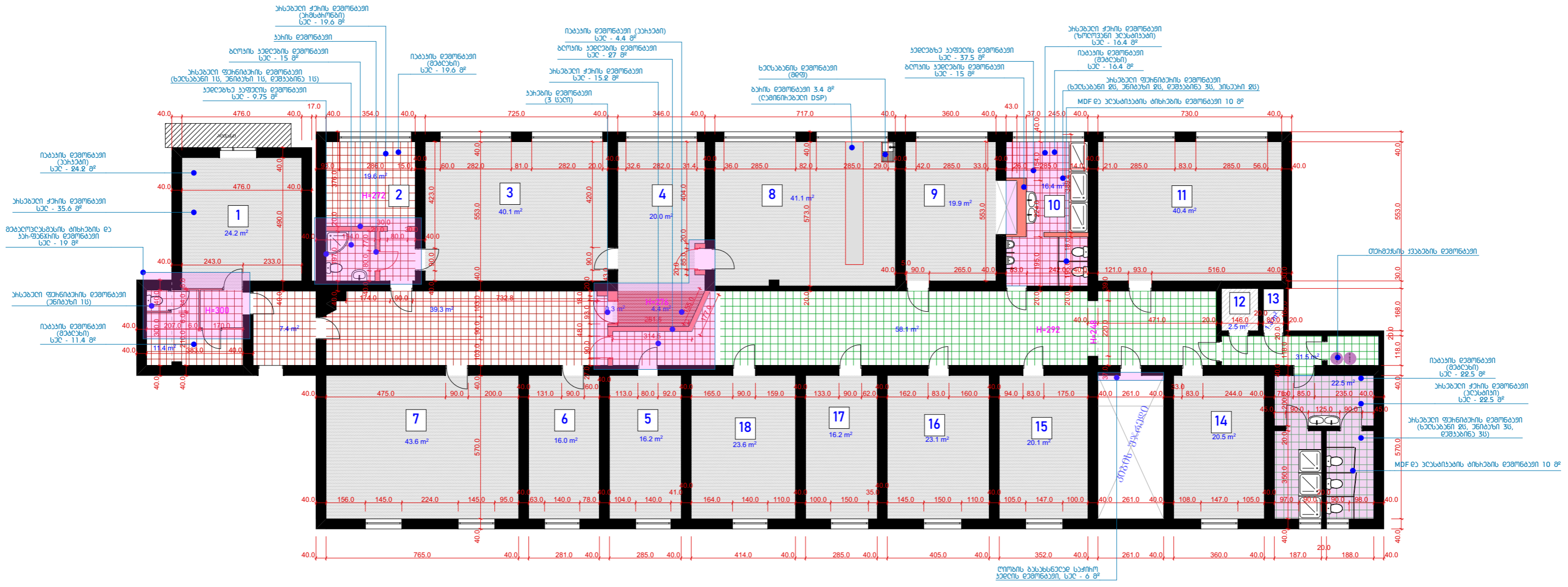
1. 10სმ ბლოკის ტიხრის დემონტაჟი: 13.64მ²
2. I ოთახის იატაკის მოჭიმვა: 3.77*4.95*0.1=1.87მ³
3. იატაკის ლამინატის მონტაჟი 46.2მ²
4. თაბაშირ-მუქაროს ჭერის მოწყობა მეტალის პროფილზე 46.2მ²
5. ჭერში სანათების მოწყობა 6x
6. კედელზე მოწყობილი ლამინირებული DSP კარადის დემონტაჟი (4მ*h=2მ=8მ²)
7. კედლების შეღებვა 45.4 მ²

VI სართული (სადისკვეჩერო ღეკარამენტის ოთახი)



1. ბიუსო-პარლონის ტიხრის მოწყობა: $5.95 \times 2.60 = 15.58 \text{ მ}^2$
2. მეტალო-პლასტმასის ტიხარი ცალფრთიანი კარით: $5.95 \times 2.60 = 15.58 \text{ მ}^2$
3. MDF-ის კარის მოწყობა: $0.8 \times 2.15 = 1.72 \text{ მ}^2$

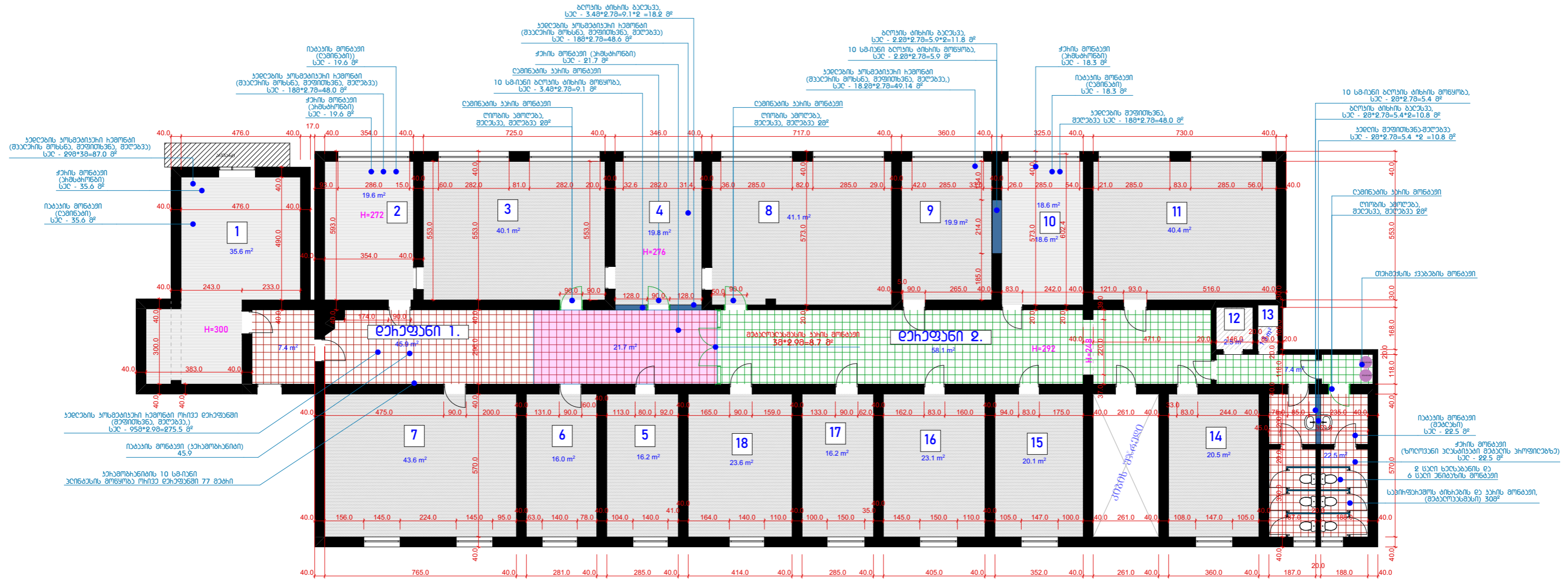




ლაგუნას ოფისის სამუშაოთა მოცულობები

სადემონტაჟო სამუშაოები

#	შესასრულებელი სამუშაო	განზ.	რაოდ.
1	იატაკის დემონტაჟი (პარკეტი)	მ2	28.6
2	იატაკის დემონტაჟი (მეტლანი)	მ2	109.2
3	#1 ოთახში არსებული ჭერის დემონტაჟი (თაბამირმუყაო)	მ2	35.6
4	დერეფანში არსებული ჭერის დემონტაჟი. (კედლების დემონტაჟის თავზე, თაბამირმუყაო)	მ2	15.2
5	#2 ოთახში არსებული ჭერის დემონტაჟი. (არმსტრონგი)	მ2	19.6
6	არსებული ჭერის დემონტაჟი. (ზოლოვანი პლასტიკატი)	მ2	38.9
7	#1 ოთახში მეტალოპლასტმასის ტიხრების და კარების დემონტაჟი	მ2	19
8	20 სმ ბლოკის კედლების დემონტაჟი	მ2	63
9	MDF და პლასტიკატის ტიხრების დემონტაჟი	მ2	20
10	კედლებზე კაფელის დემონტაჟი	მ2	47.25
11	არსებული ფურნიტურის დემონტაჟი - უნიტაზი	ც	7
12	არსებული ფურნიტურის დემონტაჟი - პისუარი	ც	2
13	არსებული ფურნიტურის დემონტაჟი - ხელსაბანი	ც	5
14	არსებული ფურნიტურის დემონტაჟი - დუშკაბინა	ც	7
15	MDF კარების დემონტაჟი 90/210	ც	4
16	სამზარეულოს ხელსაბანის დემონტაჟი	ც	1
17	ბარის დემონტაჟი (ლამინირებული DSP)	მ2	3.4
18	თერმექსის ქვაბების დემონტაჟი	ც	2
19	კედელზე დეკორატიული კარნიზის დემონტაჟი	მ	20
20	ნარჩენების გატანა	მ3	5
21			
22			
23			
24			
25			
26			
27			
28			



სამონტაჟო სამუშაოები

#	შესასრულებელი სამუშაო	განზ.	რაოდ.
1	იატაკის მონტაჟი (ლამინატი)	მ2	73.5
2	იატაკის მონტაჟი (მეტლანი)	მ2	22.5
3	იატაკის მონტაჟი (კერამოგრანიტი)	მ2	45.9
4	კერამოგრანიტის 10 სმ სიმაღლის პლინტუსის მოწყობა	მ	77
5	ჭერის მონტაჟი (არმსტრონგი)	მ2	95.2
6	ჭერის მონტაჟი (ზოლოვანი პლასტიკატი მეტალის პროფილებზე)	მ2	22.5
7	10 სმ სისქის ბლოკის ტიხრის მოწყობა	მ2	25.8
8	ბლოკის ტიხრის ლესვა (გაჯი)	მ2	40.8
9	საპირფარეშოს ტიხრების და 6 ცალი კარის მონტაჟი (მეტალოპლასმასი)	მ2	30
10	კედლების კოსმეტიკური რემონტი (შპალერის მოხსნა, შეფითხვნა, შეღებვა)	მ2	232.7
11	კედლების კოსმეტიკური რემონტი (შეფითხვნა, შეღებვა)	მ2	334.3
12	კედელში დიობის ამოღება, შეღესვა, შეღებვა	მ2	6
13	90/210 MDF კარის მონტაჟი	ც	3
14	ხელსაბანის მონტაჟი	ც	2
15	უნიტაზის მონტაჟი	ც	6
16	თერმექსის ქვაბების მონტაჟი	ც	2
17	მეტალოპლასმასის კარ-ტიხარის მონტაჟი	მ2	8.7
18			
19			
20			
21			
22			
23			
24			
25			
26			
27			
28			